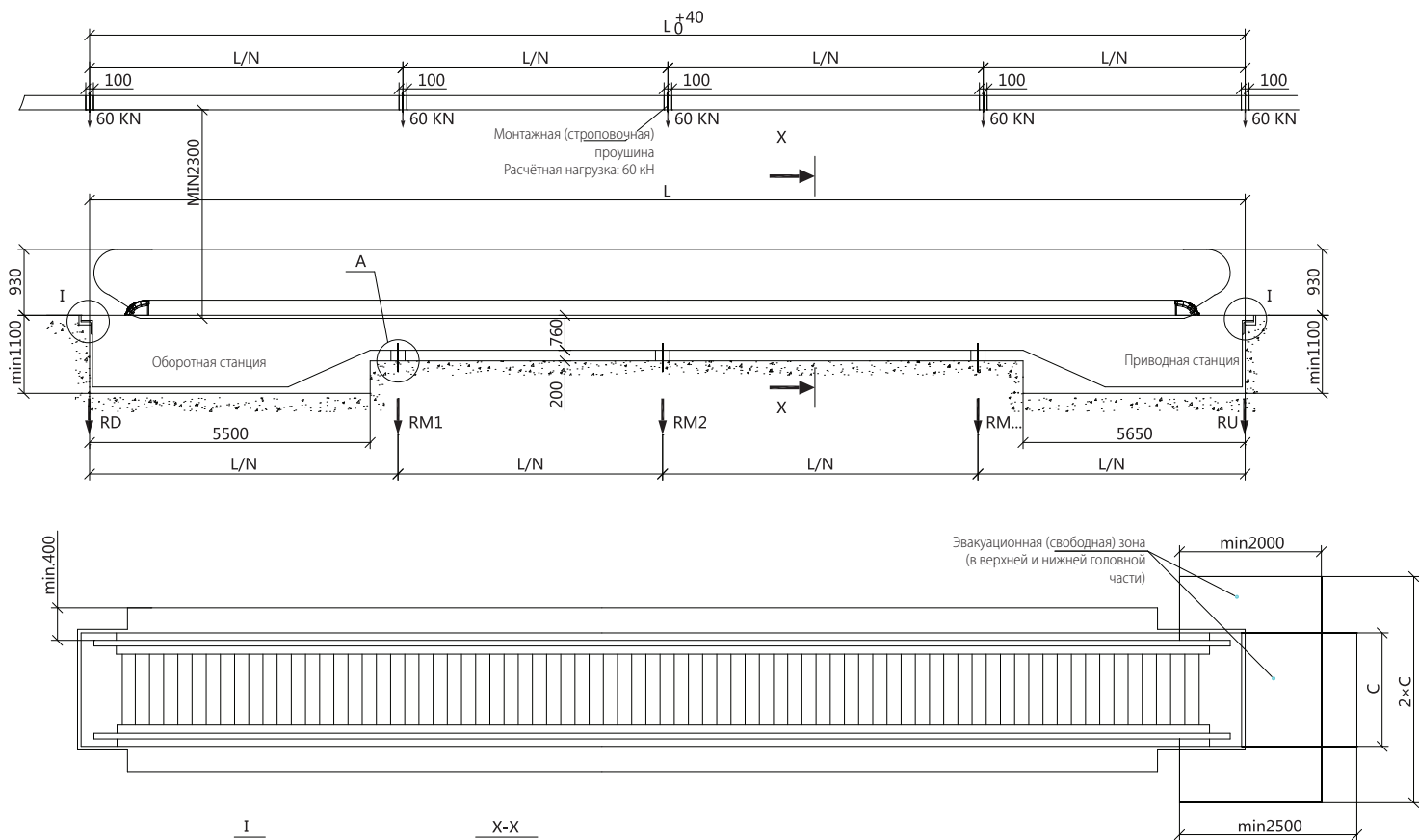
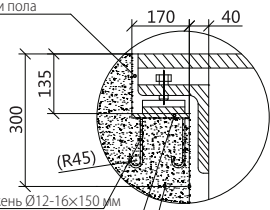


00 ТРАВЛАТОР

Строительные (монтажные) размеры



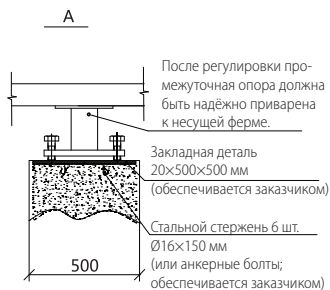
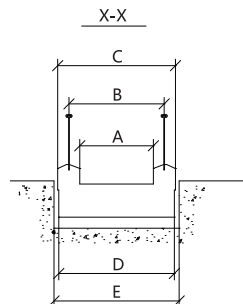
После монтажа загерметизировать силиконовым составом (обеспечивается заказчиком) на поверхность готовой отделки пола



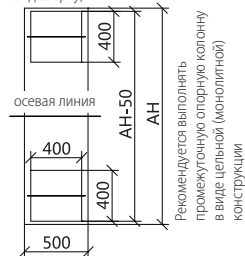
Стальной стержень $\varnothing 12-16 \times 150$ мм или анкерный болт (обеспечивается заказчиком)

Закладная деталь $20 \times 170 \times 160$ мм (обеспечивается заказчиком)

Верхняя часть эскалатора должна быть обеспечена силовым и осветительным питанием (сеть трехфазная, пятипроводная). Вводное отверстие $\varnothing 80$ (подготовка обеспечивается заказчиком)



План расположения закладных деталей для промежуточной опоры (одиночная установка, вид сверху)



Ширина ступени A, мм	B	C	D	AH
1000	1237	1530	1500	1640
800	1037	1330	1300	1440

L, м	Количество опор, N	Ширина ступени 1000											Ширина ступени 800											
		RD	RU	RM1	RM2	RM3	RM4	RM5	RM6	RM7	RM8	RM9	RD	RU	RM1	RM2	RM3	RM4	RM5	RM6	RM7	RM8	RM9	
	2	5.0L	5.0L+11										4.35L	4.35L+9.6										
$L \leq 20$	2 3	1.88L	1.88L+11	6.25L									1.63L	1.63L+9.6	5.44L									
$20 < L \leq 30$	3 4	1.33L	1.33L+11	3.67L	3.67L								1.16L	1.16L+9.6	3.19L	3.19L								
$30 < L \leq 40$	4 5	1.0L	1.0L+11	2.75L	2.5L	2.75L							0.87L	0.87L+9.6	2.39L	2.39L	2.39L							
$40 < L \leq 50$	5 6	0.8L	0.8L+11	2.2L	2.0L	2.0L	2.2L						0.70L	0.70L+9.6	1.92L	1.74L	1.74L	1.92L						
$50 < L \leq 60$	6 7	0.67L	0.67L+11	1.83L	1.67L	1.67L	1.67L	1.83L					0.58L	0.58L+9.6	1.60L	1.46L	1.46L	1.46L	1.60L					
$60 < L \leq 70$	7 8	0.57L	0.57L+11	1.57L	1.43L	1.43L	1.43L	1.43L	1.57L				0.50L	0.50L+9.6	1.37L	1.25L	1.25L	1.25L	1.25L	1.37L				
$70 < L \leq 80$	8 9	0.5L	0.5L+11	1.38L	1.25L	1.25L	1.25L	1.25L	1.25L	1.38L			0.44L	0.44L+9.6	1.20L	1.09L	1.09L	1.09L	1.09L	1.09L	1.20L			
$80 < L \leq 90$	9 10	0.44L	0.44L+11	1.22L	1.11L	1.11L	1.11L	1.11L	1.11L	1.11L	1.22L		0.39L	0.39L+9.6	1.06L	0.97L	0.97L	0.97L	0.97L	0.97L	1.06L			
$90 < L \leq 100$	10 11	0.4L	0.4L+11	1.1L	1.0L	1.0L	1.0L	1.0L	1.0L	1.0L	1.1L		0.35L	0.35L+9.6	0.96L	0.87L	0.87L	0.87L	0.87L	0.87L	0.96L			

Примечание: Приведённые выше размеры являются справочными для проектирования. Фактические монтажные размеры должны соответствовать строительным чертежам, предоставленным при заключении контракта.